



2018年 9月23日（祝）・24日（振休）

道の駅グルメNo.1を決める『道-1グランプリ2018』が 京丹後市に帰ってきます！ 道の駅丹後王国「食のみやこ」にて開催決定！

道-1グランプリ実行委員会は、9/23（日・祝）、9/24（月・振休）
道の駅グルメナンバーワンを決定するグランプリを
道の駅丹後王国「食のみやこ」（京都府京丹後市）にて開催。
全国1,134の道の駅から、道の駅グルメナンバー1を決める頂上決戦を行います。



道-1グランプリとは

道-1グランプリは、全国の道の駅グルメナンバーワンを決定するイベントです。
全国に1,134ある道の駅から厳しい選考を勝ち抜いた30駅（予定）が地元食材を使った自慢のグルメを引っさげて参戦します。普段は食べることができない道の駅グルメが一堂に会するこの機会、ぜひご参加ください！

地方創生を実現！

道-1グランプリは、道の駅の活性化を通して、地方創生の実現を目指しています。

第1回開催時は道の駅丹後王国「食のみやこ」は開園以来最多の入場者数を記録！

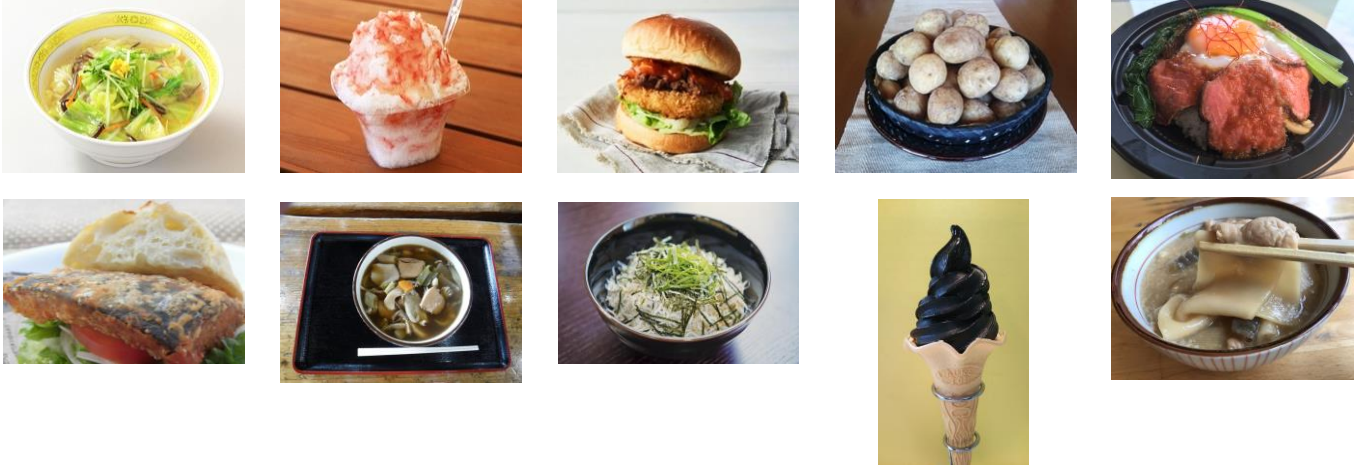
第3回の今回は、その記録を更新する来場者数を見込んでいます。

また、2連覇中の道の駅もてぎは「ゆず塩ら〜めん」の売上が6倍になり、施設を拡張することになる等、地方の盛り上げに貢献いたしました！

全国の道の駅グルメを食べ比べできる！

全国に1,134駅（2018年5月現在）ある道の駅は、毎年約5億人が来場する大人気のスポット。現地に行かなければ食べることができない、地元食材を使ったその地方独自のグルメを一気に楽しめます。

道-1 グランプリ2017 出品グルメ例



グランプリ獲得商品を中心に商品化し、家でも楽しめる！

道-1グランプリは、道の駅の商品開発を支援しています。公認商品スポンサーとともに、道の駅グルメを商品化予定。グランプリを一過性のものにせず、地方を継続的に活性化することを目指します。道-1グランプリ2016では、公認商品スポンサーの株式会社ドウシシャ（東京都港区）と共同し、道の駅もてぎ（栃木県）「ゆず塩ら〜めん」（グランプリ獲得）の商品開発を進めております。



開催概要



正式名称	道-1グランプリ2018
内容	全国の道の駅のグルメNo1を決めるグランプリ
日程	2018年9月23日（日・祝日）・24日（月・振替休日）※2日間
開催場所	道の駅丹後王国「食のみやこ」（〒627-0133 京都府京丹後市弥栄町鳥取123）
参加資格	<ul style="list-style-type: none">国土交通省で登録されている道の駅、もしくは道の駅で飲食物を提供している事業者であること。当該メニューが実際に道の駅で提供されている、もしくは開催日までに提供予定であること。その場で調理し、提供出来ること。（めん類、丼、バーガー、揚げ物、焼き物、カレーライスなどを想定していますが、幅広く出場者を募ります。）※加熱処理をして販売。販売価格は¥500以下を想定しています。（制限はありませんが、来場者様に多くのメニューをお試しいただけるよう、ミニサイズを推奨しています）
参加道の駅数	30駅（フード部門22駅、スイーツ部門8駅）予定
エントリー方法	公式サイト（ http://michi-1.jp ）からのWEBエントリー
出場道の駅 選考基準	エントリーシートの内容より、下記基準に沿って、地域配分なども加味した上で実行委員会が選定します。 <ol style="list-style-type: none">当該メニューにオリジナリティはあるか当該メニューは道の駅の所在地特有のものか当該メニューに使用されている食材は地元産品であるか当該メニューの見た目にインパクトはあるか道-1グランプリ出場に対する熱意はあるか
出場費用	出店料5万円+売上の10%を徴収。
グランプリ 表彰決定方法	会場内で使用できる金券（¥1000分）につき1枚投票券が付属。来場者の投票数により、フード部門1～3位、スイーツ部門1位を決定し表彰します。特別賞（表彰数未定、前回駅）はスポンサー企業独自の審査基準で表彰を行います。
想定来場者数	5万人
スケジュール	6/30 エントリー締め切り 7/20 出場者決定 9/23 10:00-16:00 グランプリ1日目 9/24 10:00-16:00 グランプリ2日目
主催	道-1グランプリ実行委員会

本件に関する問い合わせ先

道-1グランプリ実行委員会 運営事務局：担当 伊藤・嶋倉

TEL 070-3601-5292 FAX 03-5657-0636 EMAIL michi1GP@jtbcom.co.jp